

古河エレコム通信は古河電工グループとお客様を結ぶ情報ツールです。

# 古河エレコム通信

2016  
秋号

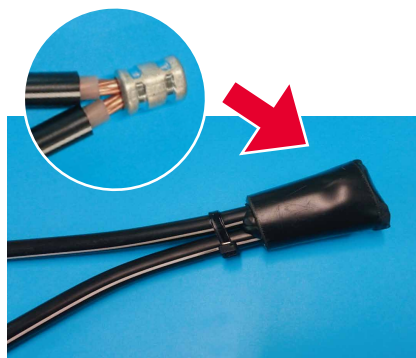


新商品

600V単心、CVT電力ケーブル用  
重ね合わせ接続材料

## アイラップミニ

重ね合わせ接続(松葉接続)に最適



照明ポール等で使用

ここがポイント!!



★簡単施工

(カバー類を巻き付けるだけ)

★優れた防湿性

(水深10mに1時間耐える)

品番	標準価格(円/組)	入数(相数/組)	備考
アイラップミニ	オープン	12	適用ケーブルサイズ22mm以下 コネクタサイズT-44又はP-22以下

古河らくらく商品

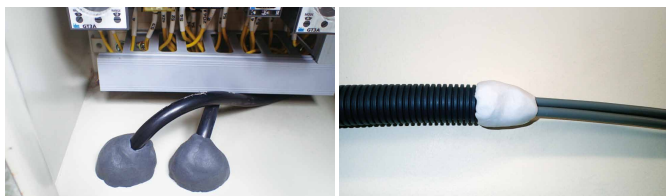
現場  
人手不足  
対策商品

簡単 省力化 短時間 扱いやすさ メンテナンス

新商品

軽量・多用途パテ **ダンシール** **ヨクパテ**<sup>TM</sup>

屋内外のいろいろな穴埋めに最適



ここがポイント!!



★作業性良好(軽くてべたつきづらい)

★油染み、パテだれ  
しづらい

★非耐火・非難燃の一般パテ

品番	色	標準価格	梱包単位(箱)	出荷単位
DRP-G	グレー	オープン	500g/袋×10	2箱以上 (GとWの組み合わせ可)
DRP-W	ホワイト			

古河らくらく商品

現場  
人手不足  
対策商品

簡単 省力化 短時間 扱いやすさ メンテナンス

Pick up!

ゴムキャブ  
タイヤケーブル

**トラキヤブ<sup>®</sup>** 2TC-RB/2TC-RH

工場内移動機械への給電用に最適



ここがポイント!!



★1m単位で切断可能  
(最小長1m)

★当日出荷可能(少量で当日  
14時までのご注文/広島県福山市出荷)

★多サイズ在庫あり  
(在庫品は白線入り)

※上記の対応は古河電工グループ/(株)東邦商会在庫品に限ります。



えれ子ちゃんとムーくんのもっと教えて! 古河電工

第9回

「今日は北海道札幌市にやってきました。ここはどこですか?」

「クラーク博士で有名な北海道大学だよ」

「なにか古河と関係あるんですか?」

「北大構内のこの建物、古河記念講堂って言うんだ」

「所々にペンキが剥げて古そうな感じですけど、下見板張りのきれいな建物ですね。玄関ポーチもおしゃれだし、屋根の小さな塔が可愛いです」

「建設されたのは明治42(1909)年。この建物は北大の前身、札幌農学校が東北帝国大学農科大学になった際、古河財閥の顧問を務めていた内務大臣・原敬(古河鉱業元副社長、後に第19代内閣総理大臣)の進言で、古河家三代目当主の虎之助が九州・東北帝大に贈った寄付金約100万円によって建てられたもの。それを記念して古河の名がついているんだ」

「100万円って今の貨幣価値でどれくらいですか?」

「当時の1円が今の2万円相当という説があるから、その説が正しいと200億円相当だね」

「すごい!そんなに多額の寄付をしたんですか?」

「当時、古河財閥は足尾鋳毒事件で世間から叩かれていたんで、風当たりを和らげる意味合いもあったみたいだよ。寄付金の内訳は九州帝大が約60万、仙台の東北帝大が約26万、北海道が約14万円。ちなみにこの建物の建設費は約3万円だよ」

「今も校舎として普通に使われてるんですね。部外者が内部を見学できないのは残念だけど、未永く現役校舎であり続けてほしいわ。北海道観光の際には、ぜひお立ち寄りください」



所在地:札幌市北区北9条西7丁目  
(北海道大学構内)  
交通:JR札幌駅西口より徒歩約10分

掲示板

話題の邦画「シン・ゴジラ」を観てきました。昔の職場あたりでゴジラと自衛隊が戦っていて、そのリアルさと迫力に興奮しました。今の職場あたりも劇中ではやばいことになっていて、災害パニック映画として十分楽しめました。ゴジラのような災害が突如起こっても対応できるよう、皆さんも防災セットを準備しておきましょう。

建設・電材部門のご用命は

古河エレコム <http://www.f-elecom.com/>

本社 〒101-0047 東京都千代田区千代田区神田2丁目16番8号(古河電工神田ビル)

建設部	TEL (03) 5297-8620	FAX (03) 5297-8605
第一電材部	TEL (03) 5297-8778	FAX (03) 5297-8606
第二電材部	TEL (03) 5297-8696	FAX (03) 5297-8705
電力エレクトロニクス部	TEL (03) 5297-8730	FAX (03) 5297-8703
産業インフラ営業部	TEL (03) 5297-8771	FAX (03) 5297-8619
営業開発部	TEL (03) 5297-8772	FAX (03) 5297-8619

関西支社		
建設部	TEL (06) 6346-4173	FAX (06) 6346-4198
電材部	TEL (06) 6346-4181	FAX (06) 6346-4174

中部支社		
建設電販部	TEL (052) 950-7765	FAX (052) 950-7817
情報エレクトロニクス部	TEL (052) 950-7633	FAX (052) 950-7818

九州支社	TEL (092) 483-5561	FAX (092) 483-5559
東北支社	TEL (022) 267-0771	FAX (022) 268-7375
北海道支店	TEL (011) 251-5991	FAX (011) 231-2927
長野営業所	TEL (026) 223-1873	FAX (03) 5297-8704
北関東支店	TEL (028) 624-6894	FAX (028) 624-6896
静岡支店	TEL (054) 652-5070	FAX (054) 652-5080
北陸支店	TEL (076) 431-0863	FAX (076) 431-0865
中国支店	TEL (082) 246-0881	FAX (082) 246-8689
沖縄支店	TEL (098) 863-2226	FAX (098) 863-0456

ご用命は下記までお願い致します

※本チラシの記載内容は2016年9月現在のものです。  
 ※記載内容をお断りなく変更することがあります。ご了承ください。  
 ※掲載しております商品の価格は1個(組)単位のもので、商品によっては販売単位は複数個以上となります。また、別途送料が発生するものもあります。  
 ※価格には消費税は含まれておりません。  
 ※本チラシに記載されている商品名は古河電工グループ各社の登録商標 または商標です。