



# 古河エレコム通信

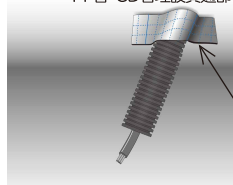
2016  
夏号

新商品

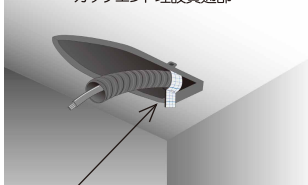
## サブウェিশート(イチジカンサブウェイ工法)

スラブ埋設の**防火措置**に最適

PF管・CD管埋設貫通部



カップエンド埋設貫通部



サブウェিশート



サブウェিশートは片側でOK

ここがポイント!!

- ★PF管、CD管のスラブ埋設配管工法に使用
- ★サブウェিশートを片側に巻きつけるだけ

品番	入数(枚/箱)	備考	標準価格(円/箱)
SUB22	20	幅30×長さ220×厚さ2.5mm	5,940円

新商品

## 小型融着接続機 NJ001 シリーズ

光ファイバの**接続工事**に最適



NJ001シリーズ

従来機種

ここがポイント!!

- ★小型軽量化により従来機種より質量が40%ダウン
- ★業界初のV溝脱着により、V溝の清掃が可能となり、メンテナンス費用が削減

品番	商品名	標準価格
NJ001A	NJ001A 標準セット	536,400円
NJ001M4	NJ001M4 標準セット	774,900円

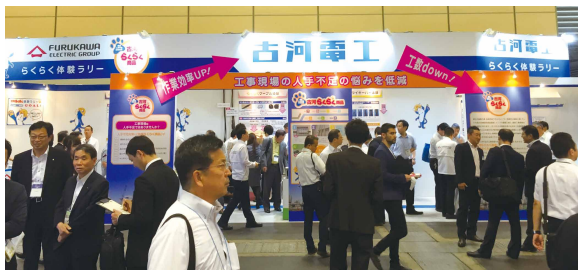


簡単 省力化 短時間 扱いやすさ メンテ簡単

# 展示会 情報

## JECA FAIR 2016 ~第64回電設工業展~に出展しました

「JECA FAIR 2016 ~第64回電設工業展~」  
古河電工ブースにお越し頂き、誠にありがとうございました。  
1511名のお客様にご来場頂きました。  
弊社HPにも会期中の様子が掲載されておりますので、  
是非ご覧ください。



### えね子ちゃんとムーくんのもっと教えて! 古河電工

第8回

- 「すっかり暑くなりましたね。海水浴してスイカ割りしたいです」
- 「じゃあ、大磯にでも行ってごらん。日本初の海水浴場で良い所だよ」
- 「大磯って言えば大磯ロングビーチしか印象ないけど、なんで大磯なんですか?」
- 「実は古河に縁がある所なんだ。大磯の海岸沿いに古河電工が所有している大磯荘という施設があるんだけど、ここは陸奥宗光と大隈重信の別荘跡なんだ」
- 「陸奥宗光さんは古河家の二代目、古河潤吉さんの実父でしたね」
- 「そうそう。古河庭園もそうだけど、潤吉が古河家の養子になった関係で、宗光の大磯の別荘を明治30年古河家が譲り受けたんだ。明治34年にはすぐ隣にあった大隈重信邸を買い取ったんだけど、当時の建物が今も現存しているよ」
- 「でもなんでみんな大磯に別荘を持っていたんですか?」

- 「大磯は夏は涼しく冬は温暖で、東京からのアクセスにも優れていたんで、当時、別荘地としてすごく人気があったんだ。特に初代総理大臣、伊藤博文が大磯に移り住んでからは、政財界の名士がこぞって大磯に別荘を建て、明治38年には別荘が160戸も建てていたんだって」
- 「そうなんですか。別荘っていうと軽井沢ってイメージですけど、大磯もすごかったんですね。今、大磯荘は一般公開されているんですか?」
- 「残念ながら非公開なんだ。延々と続く石垣と堀越しにちっちゃと建物が見える程度かな。大磯荘だけではなく、いまだ大磯に残る旧別荘はいずれも非公開なんだ」
- 「今後、公開されると良いですね」



大磯荘西館(旧大隈重信邸)

### 掲示板

先日、電車の中でポケットWi-Fiを紛失してしまいました。埼玉の大宮駅から電車に乗って、東京の上野駅で降りたのですが、終着駅が静岡の沼津駅だったので、関東と東海の両エリアを探しましたが、結局見つかりませんでした。後日、契約会社から紛失時の違約金で3万円の請求がきてしまいました。みなさんも落とし物には注意しましょう。  
(蓮田太郎)



### 建設・電材部門のご用命は

## 古河エレクトロコム <http://www.f-elecom.com/>

本社 〒101-0047 東京都千代田区千代田2丁目16番8号(古河電工神田ビル)

建設部	TEL (03) 5297-8620	FAX (03) 5297-8605
第一電材部	TEL (03) 5297-8778	FAX (03) 5297-8606
第二電材部	TEL (03) 5297-8696	FAX (03) 5297-8705
電力エレクトロニクス部	TEL (03) 5297-8730	FAX (03) 5297-8703
産業インフラ営業部	TEL (03) 5297-8771	FAX (03) 5297-8619
営業開発部	TEL (03) 5297-8772	FAX (03) 5297-8619

関西支社		
建設部	TEL (06) 6346-4173	FAX (06) 6346-4198
電材部	TEL (06) 6346-4181	FAX (06) 6346-4174

中部支社		
建設電販部	TEL (052) 950-7765	FAX (052) 950-7817
情報エレクトロニクス部	TEL (052) 950-7633	FAX (052) 950-7818

九州支社	TEL (092) 483-5561	FAX (092) 483-5559
東北支社	TEL (022) 267-0771	FAX (022) 268-7375
北海道支店	TEL (011) 251-5991	FAX (011) 231-2927
長野営業所	TEL (026) 223-1873	FAX (03) 5297-8704
北関東支店	TEL (028) 624-6894	FAX (028) 624-6896
静岡支店	TEL (054) 652-5070	FAX (054) 652-5080
北陸支店	TEL (076) 431-0863	FAX (076) 431-0023
中国支店	TEL (082) 246-0881	FAX (082) 246-8689
沖縄支店	TEL (098) 863-2226	FAX (098) 863-0456

ご用命は下記までお願い致します

※本チラシの記載内容は2016年6月現在のものです。  
※記載内容をお断りなく変更することがあります。ご了承ください。  
※掲載しております商品の価格は1個(組)単位のもので、商品によっては販売単位は複数個以上となります。また、別途送料が発生するものもあります。  
※価格には消費税は含まれておりません。  
※本チラシに記載されている商品名は古河電工グループ各社の登録商標 または商標です。