



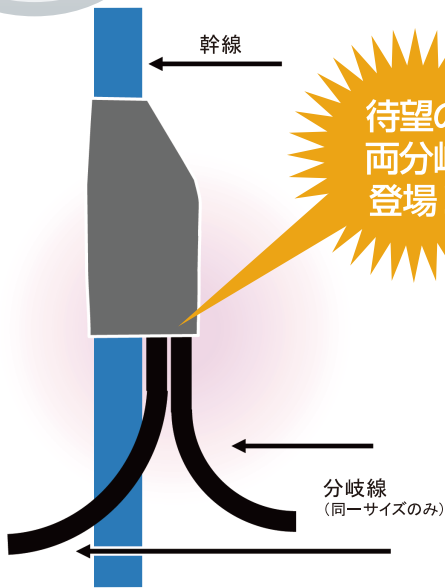
古河エレコム通信

2019
夏号

新商品

分岐付きケーブル
超軽量ハイブリッドBH

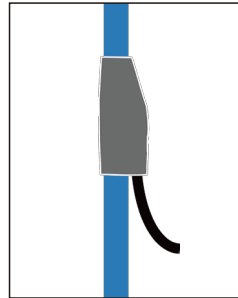
両分岐(2本分岐)



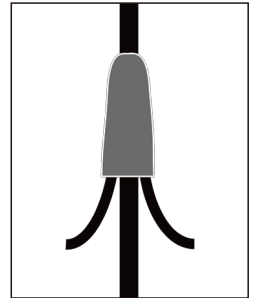
待望の
両分岐
登場!

アルミケーブル
600VAL-CVT
銅ケーブル
600VCVT

ハイブリッドBH片分岐



銅BH両分岐



ハイブリッドBH 適用ケーブルサイズ

アルミ幹線 公称断面積(mm ²)	銅分岐線	
	片分岐 公称断面積(mm ²)	両分岐(2本分岐) 公称断面積(mm ²)
60	8~22	8, 14
100	8~38	8, 14
150	14~60	14, 22

形状
変更

低圧電力ケーブル用接続キット
イーザーパオ(分岐用)

本体カバー形状変更のご案内

従来品



新形状品



膨らみ形状
で巻きつけ
やすい!

大きさ	従来品	新形状品
EPY-2	110mm×200mm	100mm×200mm
EPY-3	125mm×220mm	150mm×240mm
EPY-4	140mm×240mm	195mm×240mm

2019年7月以降順次切替予定
切替期間中は新旧形状品が混在しますが、
どちらも安心してご使用ください。

※価格、適用ケーブル、コネクタサイズは変更なし ※EPY-1は従来通り

展示会 情報

JECA FAIR 2019～第67回電設工業展～に出展しました

古河電工ブースにお越し頂き、誠にありがとうございました。
弊社ホームページにも会期中の様子を掲載しておりますので
是非ご覧ください。



えれ子ちゃんとムーくんのもっと教えて! 古河電工

第20回

- 👤 前に何かの資料を見ていたら、古河を指す記号が"Y"となっていたんだけど、なぜ"Y"なんですか。"F"ではないの?
- 🐭 電線業界では、"F"と言うと、フジクラさんとかぶって区別がつかなくなるから、"F"はフジクラさんに譲って、古河は発祥の地の1つでもあり、工場があった横浜の頭文字をとって"Y"と呼ぶのが習わしなんだ。
- 👤 なるほど。横浜の"Y"なんだ。電線業界だと住友さんと昭和さんが同じ"S"でかぶりますね。どっちが"S"なんですか?
- 🐭 住友さんが"S"だよ。昭和さんは古河のように工場があった川崎の頭文字をとって"K"と呼ぶんだ。



- 👤 ということは、矢崎さんは本来"Y"だけど、古河とかぶるから、工場の場所の頭文字をとるとすると、工場どこでしたっけ?
- 🐭 沼津だよ。だから"N"と呼ぶんだ。
- 👤 ヘー、古河が"Y"とか矢崎さんが"N"とか、他の業界ではまったくわかりませんね。まさに隠語!
- 🐭 "N"とか"K"とか言い出したら立派な業界人さ。通ぶって言ってみよう!
- 👤 "N"と"K"、それは肉! さあ、お肉食べましょう♪

掲示板

新元号「令和」の典故が日本最古の歌集「万葉集」梅花の歌の序文ということで、書店には万葉集がにわかに平積みになっています。これを機に風流な和歌を堪能したいところですが、花よりダンゴ、和歌より酒なのは私だけ?

建設・電材部門のご用命は

古河エレコム <http://www.f-elecom.com/>

本社 〒101-0047 東京都千代田区内神田2丁目16番8号(古河電工神田ビル)

建設部	TEL (03) 5297-8620	FAX (03) 5297-8605
第一電材部	TEL (03) 5297-8778	FAX (03) 5297-8606
第二電材部	TEL (03) 5297-8696	FAX (03) 5297-8705
電力エレクトロニクス部	TEL (03) 5297-8730	FAX (03) 5297-8703
産業インフラ営業部	TEL (03) 5297-8771	FAX (03) 5297-8619

関西支社		
建設部	TEL (06) 6346-4173	FAX (06) 6346-4198
電材部	TEL (06) 6346-4181	FAX (06) 6346-4174

中部支社		
建設電販部	TEL (052) 414-6141	FAX (052) 414-6494
情報エレクトロニクス部	TEL (052) 414-6340	FAX (052) 414-6492

九州支社	TEL (092) 483-5561	FAX (092) 483-5559
東北支社	TEL (022) 267-0771	FAX (022) 268-7375
北海道支店	TEL (011) 251-5991	FAX (011) 231-2927
北関東支店	TEL (028) 624-6894	FAX (028) 624-6896
静岡支店	TEL (054) 652-5070	FAX (054) 652-5080
北陸支店	TEL (076) 431-0863	FAX (076) 431-0865
中国支店	TEL (082) 246-0881	FAX (082) 246-8689
沖縄支店	TEL (098) 863-2226	FAX (098) 863-0456

ご用命は下記までお願い致します

※本チラシの記載内容は2019年6月現在のものです。
※記載内容をお断りなく変更することがあります。ご了承ください。
※掲載しております商品の価格は1個(組)単位のもので、商品によっては販売単位は複数個以上となります。また、別途送料が発生するものもあります。
※価格には消費税は含まれておりません。
※本チラシに記載されている商品名は古河電工グループ各社の登録商標 または商標です。