

古河エレコム通信は古河電工グループとお客様を結ぶ情報ツールです。



古河エレコム通信

2022
秋号



特集

外壁貫通部の
防水処理に新常識!

液状樹脂シーリング材を使った 「外壁貫通部FEP止水工法」

この工法を
ご提案します



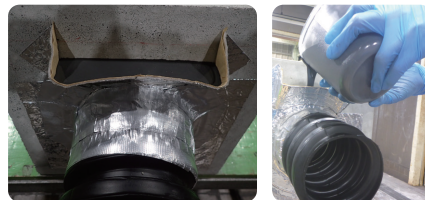
「FEP」を外壁貫通部のスリーブ内に引き込む

- ✓ FEPを他の管種に切り替える事なく
建屋内に引き込むので異種管継手が不要
- ✓ 継手を使わないので接続部からFEP内部への漏水リスクなし



スリーブとFEPの隙間に「液状樹脂シーリング材」を注入

- ✓ 混合初期は液状なので、従来のシーリング材では
困難であった小さな隙間にも確実に充填可能
- ✓ ゴム状に硬化するので
片側みのシーリングで高い水密性を発揮



※ 液状樹脂シーリング材を注入する際はモルタル埋め戻し
受け材などをお使いいただくと簡単に注入ができます。

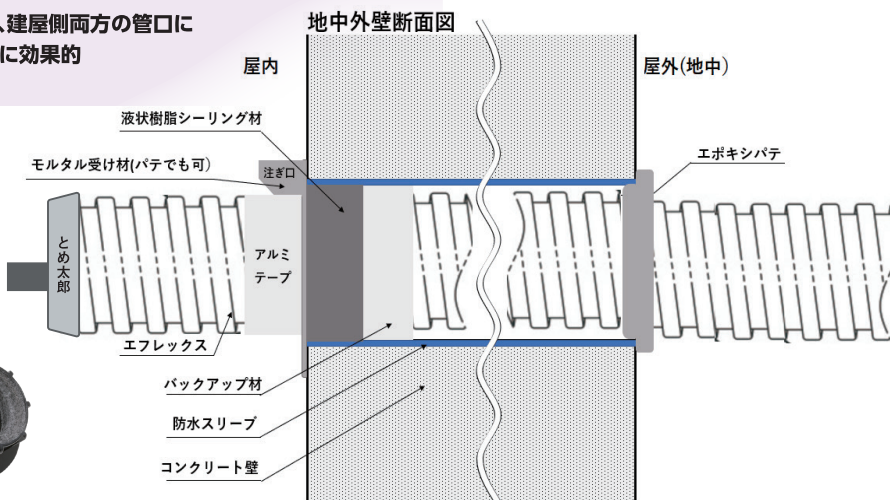


FEPの管口は「とめ太郎」で止水処理

- ✓ ハンドホール内漏水の流れ込み防止
- ✓ ハンドホール内、建屋側両方の管口に
施工されると更に効果的

※ ①②③は単体施工で止水性を確保できますが、3工程を一緒に施工する事でより止水性が高まります。

※ 地中壁貫通端部がベルマウスとなる場合には
アクアコネクタをお使い下さい。



液状樹脂シーリング材 2液混合タイプ

特長

- 低粘度、高流動性で細かな形状部分にも注入可能
- 難燃性
- ゴム状に硬化、高い気密性
- 水密性は充填厚で設定可能
- 2液混合タイプですが、必要量だけ計量して使用可能

販売単位		硬化物の色
5kgセット	1セット	ダークグレー
20kgセット		

※ ご不明点、詳細等はお問合せください。

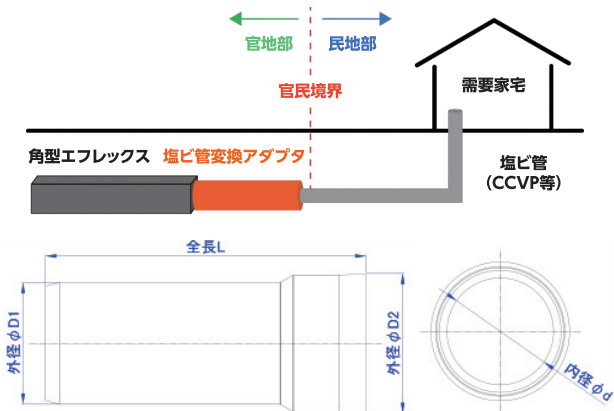
新商品

角型エフレックス異種管接続用部材
塩ビ管変換アダプタ

無電柱化の
推進に貢献

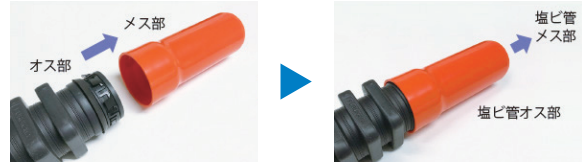
官民境界の
受け渡しに最適

角型エフレックスのオス部を、CCVPのオス部に切り替え



塩ビ管メス継手形状部を角型エフレックス本体のオス継手部と、滑剤を塗ってワンタッチで接続可能。

バテを使用しない簡単施工。接続後即時埋め戻しが可能。

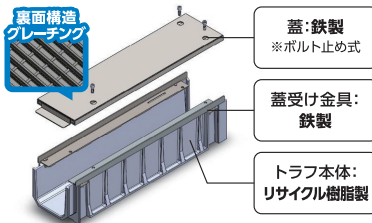


品番	角型エフレックスの呼び径	外径φD1 (約mm)	外径φD2 (約mm)	内径φd (約mm)	全長L (約mm)	変換される塩ビ管種
KD-75-VP1	75	89	102.5	77	300	CCVP75
KD-100-VP1	100	114	130	100	300	CCVP100
KD-130-VP1	130	142.5	166.5	125	300	CCVP125
KD-130-VP2	130	147.5	168	130	300	CCVP130

ラインアップ T-25 荷重対応樹脂製ケーブルトラフ
グリーントラフ® STT25

工場構内、発電所、駐車場などの
車両通行場所にも
グリーントラフ®が設置可能に

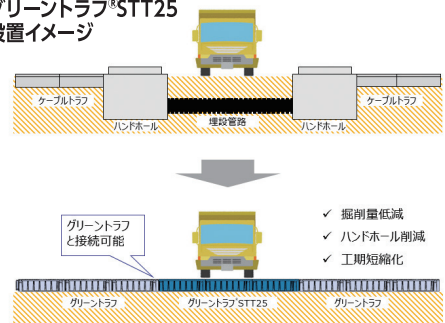
NETIS番号: KT-220120-A
新技術名称: 表層埋設型樹脂製
小型ボックス
登録日: 2022年9月14日



■ 寸法図



■ グリーントラフ®STT25
設置イメージ



品番	サイズ	寸法[mm]					重量[kg]		
		A	B	C	D	L	本体	蓋	合計
GT-V200B-S00-0	200B	200	270	185	259	1000	20	17	37
GT-V300B-S00-0	300B	300	390	175	267	1000	26	30	56
GT-V430C-S00-0	430C	450	540	255	363	500	20	23	43

※ 本製品の需要場所は、工場、発電所、学校、集合住宅、公園、高速道路の緑地帯などです。
一般車両が耐荷重トラフ上を頻繁に通行する一般の公道では使用しないでください。

建設・電材部門のご用命は

古河エレコム

古河エレコム通信のバックナンバーは
古河エレコムホームページでご覧いただけます。
<https://www.f-elecom.com/>



■ 本社

〒101-0047 東京都千代田区内神田2丁目16番8号(古河電工神田ビル)
第一営業部 TEL (03) 5297-8778 / FAX (03) 5297-8606
第二営業部 TEL (03) 5297-8696 / FAX (03) 5297-8705
第三営業部 TEL (03) 5297-8771 / FAX (03) 5297-8619
エレクトロニクス部 ... TEL (03) 5297-8730 / FAX (03) 5297-8703

■ 関西支社

建設電販部 TEL (06) 6346-4173 / FAX (06) 6346-4198

■ 中部支社

建設電販部 TEL (052) 414-6141 / FAX (052) 414-6494
電装エレクトロニクス部 ... TEL (052) 414-6340 / FAX (052) 414-6492

■ 九州支社 TEL (092) 483-5561 / FAX (092) 483-5559

■ 東北支社 TEL (022) 267-0771 / FAX (022) 268-7375

■ 北海道支店 TEL (011) 251-5991 / FAX (011) 231-2927

■ 北関東支店 TEL (028) 624-6894 / FAX (028) 624-6896

■ 静岡支店 TEL (054) 652-5070 / FAX (054) 652-5080

■ 北信越支店 TEL (076) 431-0863 / FAX (076) 431-0865

■ 中国支店 TEL (082) 246-0881 / FAX (082) 246-8689

ご用命は下記までお願いいたします。

※ 本チラシの記載内容は2022年10月現在のものです。

※ 記載内容をお断りなく変更することがあります。ご了承ください。

※ 記載しております商品の価格は1個(組)単位のもので、商品によっては販売単位は複数個以上となります。

また、別途送料が発生するものもあります。

※ 価格には消費税は含まれておりません。

※ とめ太郎を除く本チラシに記載されている商品名は古河電工グループ各社の登録商標または商標です。

※ とめ太郎はEPJ株式会社の商標です。



本チラシは、環境保護の一環として
ライオンキを使用しています。

