

古河エレコム通信は古河電工グループとお客様を結ぶ情報ツールです。

古河エレコム通信

2023
春号

PICK UP!

ピックアップ

スイッチ・コンセントボックス貫通部防火措置工法

パテレスで
らくらく施工!

ラクパッドBOX中空壁

ラクパッドとBOXシートラクパッド用を組み合わせることで中空壁に設置された鋼製のスイッチ・コンセントボックスの防火区画貫通部に適用することができます。



①パテレス施工

パテを使わず、シートを使うだけ
施工管理が容易

②あと施工対応

スイッチ・コンセントボックスなどが
壁面に取り付けられた後に施工可能

③丸・角穴どちらも対応

ケーブル・PF管側の開口は
丸穴φ50以下、角穴200X50以下に対応

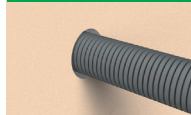
④標準施工で遮音性能を確認

追加部材なしで無開口とほぼ同等の
遮音性能を確認

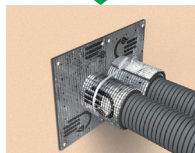
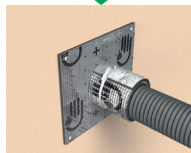
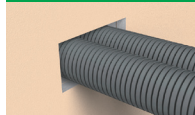


ケーブル・PF管側の開口(ラクパッド)

PF管1本の例



PF管2本の例



※ケーブル単体配線にも対応可能。

ボックス側の開口
(BOXシートラクパッド用)



新商品

とめ太郎 シリーズ

無水モルタル 瞬間硬化止水材

即トメーカー

コンクリート構造物からの
「予期せぬ漏水」の止水に



項目	内容
製品名	無水モルタル瞬間硬化止水材 即トメーカー
内容量	1kg箱(500gボトル×2本入り)
(加水量)	(事前練り上げの場合:500g/150ml)
使用量	目安:50mm直径の漏水箇所=約200g

硬化時間 (目安)※	
5℃	2分
10℃	1.5分
20℃	1分
30℃	10~30秒

※硬化時間は外気温にて変動。上記は参考目安

圧縮強度 (試験値) N/mm ²	材齢1h	材齢24h	材齢1w	材齢4w
	14.7	26.5	33.8	40.1



施工動画は
こちら



①ボトルから「即トメーカー」(粉体)を手に取り、漏水箇所へ。



②漏水箇所へ狙いを定め「即トメーカー」を強く押し付ける。



③水と反応し、硬化開始。手の平を約10~30秒押し付けて待つ。



④止水完了確認後、手を離す。余分な材料を除去し、作業完了。

※漏水箇所への投入前に必ず即トメーカーを両手でオニギリを握る様に圧縮させ、余分な空気を除去して下さい。

※「とめ太郎」はEPJ株式会社の登録商標、即トメーカーはEPJ株式会社の商標です。

古河電工

新商品

防水型ブレーカ
**ジョイント
ユニットQL68**

簡単 省力化 短時間 扱いやすさ マンション

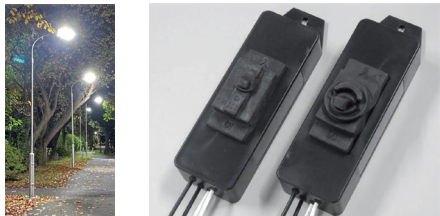


防水型配線用遮断器・漏電遮断器

**ジョイント
ユニット68 Bタイプ**

簡単 省力化 短時間 扱いやすさ マンション

Q68シリーズをベースに、電線の止水構造を強化。
(JISC 0920 IP68相当)
適用範囲の広域化、水トラブル軽減に期待



型番 (型式)	FMQL68-15A	FEQL68-15A
仕様	配線用遮断器	漏電遮断器
ブレーカ	安全ブレーカ(MCB) 100V/200V 15A	漏電ブレーカ(ELB) 100V/200V 15A 30mA
リード線	EM IE/F Φ1.6mm	
スリムタイプ (正面幅 約54mm)		

自動点滅器に対応した点灯確認用のスイッチレス型を
新ラインナップ! 機器への接続はスイッチ型(Tタイプ)
と同じ。スイッチの消し忘れを防止



型番 (型式)	FMB68-15A	FEB68-15A
仕様	配線用遮断器	漏電遮断器
ブレーカ	安全ブレーカ(MCB) 100V/200V 15A	漏電ブレーカ(ELB) 100V/200V 15A 30mA
リード線	EM IE/F Φ1.6mm	
点灯確認用テストスイッチ(なし)		

ラインアップ

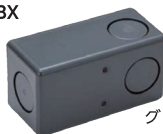
合成樹脂製可とう管 プラフレキPFS部品

ユニバーサルボックス

壁面や梁部での
直角曲げに対応

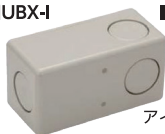
従来のグレー・アイボリーにブラックが追加

■PFS-□UBX



グレー

■PFS-□UBX-I

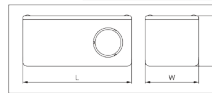


アイボリー

■PFS-□UBX-K **NEW**



ブラック



品番			箱入数 (個)	適合コネクタ			ノック穴径 (呼び)	寸法(mm)		
グレー	アイボリー	ブラック		グレー	アイボリー	ブラック		L	H	W
PFS-22UBX	PFS-22UBX-I	PFS-22UBX-K	10	PFS-16KLR FPS-22KR	PFS-16KLR-I PFS-22KR-I	PFS-16KR-K PFS-22KR-K	Φ27mm (22)	100	46	49
PFS-28UBX	PFS-28UBX-I	PFS-28UBX-K	10	PFS-28KR	PFS-28KR-I	PFS-28KR-K	Φ34mm (28)	120	55	63

建設・電材部門のご用命は

古河エレコム

古河エレコム通信のバックナンバーは
古河エレコムホームページでご覧いただけます。
<https://www.f-elecom.com/>



■本社

〒101-0047 東京都千代田区内神田2丁目16番8号(古河電工神田ビル)

第一営業部 TEL (03) 5297-8778 / FAX (03) 5297-8606

第二営業部 TEL (03) 5297-8696 / FAX (03) 5297-8705

第三営業部 TEL (03) 5297-8771 / FAX (03) 5297-8619

エレクトロニクス部 ... TEL (03) 5297-8730 / FAX (03) 5297-8703

■関西支社

建設電販部 TEL (06) 6346-4173 / FAX (06) 6346-4198

■中部支社

建設電販部 TEL (052) 414-6141 / FAX (052) 414-6494

電装エレクトロニクス部 ... TEL (052) 414-6340 / FAX (052) 414-6492

■九州支社 TEL (092) 483-5561 / FAX (092) 483-5559

■東北支社 TEL (022) 267-0771 / FAX (022) 268-7375

■北海道支店 ... TEL (011) 251-5991 / FAX (011) 231-2927

■北関東支店 ... TEL (028) 624-6894 / FAX (028) 624-6896

■静岡支店 TEL (054) 652-5070 / FAX (054) 652-5080

■北信越支店 ... TEL (076) 431-0863 / FAX (076) 431-0865

■中国支店 TEL (082) 246-0881 / FAX (082) 246-8689

ご用命は下記までお願いいたします。

※ 本チラシの記載内容は2023年4月現在のものです。
 ※ 記載内容をお断りなく変更することがあります。ご了承ください。
 ※ 記載しております商品の価格は1個(組)単位のもので、商品によっては販売単位は複数個以上となります。
 また、別途送料が発生するものもあります。
 ※ 価格には消費税は含まれておりません。
 ※ 即トメー・とめ太郎を除く本チラシに掲載されている商品名は古河電工グループ各社の登録商標または
 商標です。



本チラシは、環境保護の一環として
ライシンキを使用しています。

