

古河エレコム通信は古河電工グループとお客様を結ぶ情報ツールです。

2023  
冬号

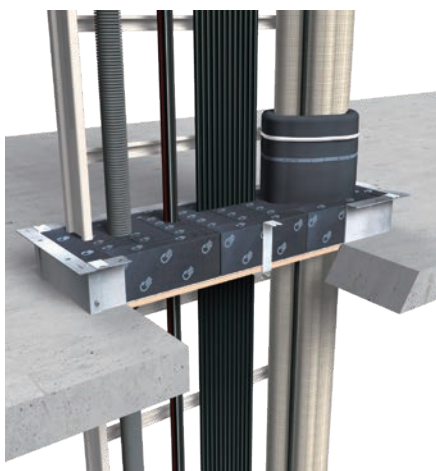
# 古河エレコム通信

新商品

各種ケーブル・合成樹脂製可とう電線管等の壁・床貫通部防火措置製品

## ロクマックス®シリーズ

「ロクマックス壁用キット」「ロクマックス床用キット」「ロクマックスマット」と用途に合わせて製品を細分化、無駄なく施工



⚠️ ロクマルの耐火ブロックは、併用・混在できません。



### 簡単施工

従来のロクマルと同様に耐火ブロックを充填するだけ。一切パテをしません。

### 鉄筋コンクリート床は厚さ70mm以上に対応

(ALC床は厚さ100mm以上に対応)

耐火ブロック工法

「ロクマル®」がさらに進化して

## バージョンアップ!

NEW

### さまざまな構造に対応

対象構造にかかわらず同じ認定範囲。  
(RC・ALC壁・床、中空壁、ECP壁、片壁)

### 耐火ブロックを軽量化

ブロックの重さはロクマルの約半分!  
現場での運搬、高所への移動もラクラク。

新商品

小型多心光ファイバ融着接続機

## S001M4

従来より好評であった薄型形状を継承し、更なる小型・軽量化を実現!!



使いやすさの徹底追及と  
機能美の結集

### より軽く

従来機比約25%の軽量化で業界最軽量の750g以下を実現

### より早く

従来機比約1.2倍の高速接続作業を実現

### より強く

落下衝撃(76cm底面垂直落下)、衝撃保護(IK07)\*、防塵・防滴(IP52)対応を実現

※小型モデル融着接続機に初めて対応

### より使いやすく

- 2.8インチのタッチパネルモニタを採用
- 従来の光ファイバホルダ(S712シリーズ)がそのまま使用可能
- 左右独立して行える軸ズレ矯正アシスト機構搭載

- 操作ボタンは必要最低限のボタンのみ配置
- 本体両サイドにファイバホルダ置き場の配置で作業性が向上
- カートリッジ式バッテリーが復活、現場で簡単に交換が可能

古河電工

PICK UP!  
ピック  
アップ

携帯型放電検知器

# リーケージ・チェッカー

電力機器の絶縁診断に

リーケージ・チェッカーは、電力機器の絶縁不良時に発生する40kHzの超音波を検知すると可聴音へ変換し、50dB(要観察・再測定)70dB(要精密点検)の音圧をLED表示でお知らせします。



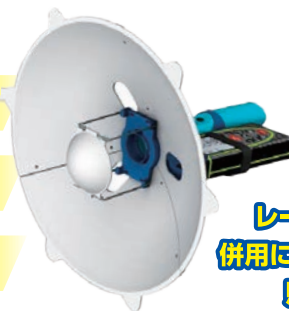
キューピクル絶縁不良チェック



軽量・コンパクト

非接触で測定可能

低価格を実現



測定距離が  
10mに延伸

レーザー距離計の  
併用により測定対象への  
照準が簡単。

型番	基準測定距離	重量	連続使用時間目安
LC-10S	2m	90g	40時間(単4×3個)

型番	基準測定距離	重量(*)	連続使用時間目安
LC-10SP	パラボラ未装着	3m	40時間(単4×3個)
	パラボラ装着時	10m	

\*重量はレーザー距離計除く。

※リーケージ・チェッカーは関東電気保安協会殿の技術提供を受け、広瀬電工(株)が開発した商品です。

## お知らせ

古河エレコム  
YouTubeチャンネル開設

動画紹介



古河エレコム YouTubeチャンネルでは

外壁貫通部の防水処理を変える  
『外壁貫通部FEP止水工法』

液状樹脂シーリング材  
(2液混合タイプ)使用方法



の施工動画を掲載しております。

液状樹脂シーリング材を使用した止水を検討されている方は是非ご覧ください。

動画はこちらから

建設・電材部門のご用命は

## 古河エレコム

古河エレコム通信のバックナンバーは  
古河エレコムホームページでご覧いただけます。  
<https://www.f-elecom.com/>



### ■本社

〒101-0047 東京都千代田区内神田2丁目16番8号(古河電工神田ビル)

第一営業部 …… TEL(03)5297-8778 / FAX(03)5297-8606

第二営業部 …… TEL(03)5297-8696 / FAX(03)5297-8705

第三営業部 …… TEL(03)5297-8771 / FAX(03)5297-8619

エレクトロニクス部 …… TEL(03)5297-8730 / FAX(03)5297-8703

### ■関西支社

建設電販部 …… TEL(06)6346-4173 / FAX(06)6346-4198

### ■中部支社

建設電販部 …… TEL(052)414-6141 / FAX(052)414-6494

電装エレクトロニクス部 …… TEL(052)414-6340 / FAX(052)414-6492

■九州支社 …… TEL(092)483-5561 / FAX(092)483-5559

■東北支社 …… TEL(022)267-0771 / FAX(022)268-7375

■北海道支店 …… TEL(011)251-5991 / FAX(011)231-2927

■北関東支店 …… TEL(028)624-6894 / FAX(028)624-6896

■静岡支店 …… TEL(054)652-5070 / FAX(054)652-5080

■北信越支店 …… TEL(076)431-0863 / FAX(076)431-0865

■中国支店 …… TEL(082)246-0881 / FAX(082)246-8689

ご用命は下記までお願いいたします。

※ 本チラシの記載内容は2023年1月現在のものです。

※ 記載内容をお断りなく変更することがあります。ご了承ください。

※ 記載しております商品の価格は1個(組)単位のもので、商品によっては販売単位は複数個以上となります。また、別途送料が発生するものもあります。

※ 価格には消費税は含まれておりません。

※ リークエッジチェッカーを除く本チラシに掲載されている商品名は古河電工グループ各社の登録商標または商標です。



本チラシは、環境保護の一環として  
ラミネーションを使用しています。

