

仕様書 5 F 第 1 3 0 0 2 号 D

年 月 日

殿

FEPS

通信ケーブルおよび計装ケーブル用

セルパック仕様書

古河電工パワーシステムズ株式会社

1. 適用

本仕様書は、通信ケーブルおよび計装ケーブルのレジン注入型接続キット「商品名：セルパック」について適用する。

2. 材料明細

各キット1組当りの材料明細は、表 - 1 の通りとする。

表 - 1 材料明細

部品名 型番	ケース	レジン	注入用 じょうご	スペーサ メッシュシート	ケーブル タイ	テープ	サンド クロス	作業 説明書	施工 カード
M0	1組	EGJ-143 (EGJ0) ×1袋	3個	—	—	2巻	1枚	1枚	1枚
M1-T	1組	EGJ-286 (EGJ1) ×1袋	3個	1個	2本	2巻	1枚	1枚	1枚
MZ1	1組	EGJ-464 (EGJ2) ×1袋	3個	1個	3本	4巻	1枚	1枚	1枚
MZ2	1組	EGJ-1000 (EGJ4) ×1袋	3個	1個	3本	4巻	1枚	1枚	1枚
MZ3	1組	EGJ-464 (EGJ2) ×1袋 EGJ-1150 (EGJ5) ×1袋	3個	1個	3本	6巻	1枚	1枚	1枚

※ () 内はスペアレジンの商品名

3. 材料の仕様

主な材料の仕様は、次の通りとする。

3.1 レジン

レジンは、2液混合硬化型のポリウレタン樹脂で接続部の絶縁並びに、防水機能を満たす特性を有するものとする。

3. 2 ケース

ケースは、ポリカーボネイト樹脂を射出成形したもので、接続部を保護し得る構造を有し、レジジン注入孔を設けたものとする。

3. 3 分岐アダプター

分岐アダプターは、良質な合成ゴム製の二又分岐管とインシュロックにて構成されたもので、分岐接続の場合にケースと組み合わせて使用するものとする。

(オプション品につき別売品となります。)

4. 性能

添付図面の如くケーブルに組み立てた場合の性能は、表 - 2 の通りとする。

表 - 2 性能

試験項目	性能	規格
商用周波耐電圧	3.5 kV 10分間に耐えること	JCAA A 102 に準じる
通電温度上昇	105℃ 3時間 3回で異常のないこと	JCAA A 102 に準じる
気密	外水圧 0.1MPa[1kgf/cm ²]1時間で異常のないこと	JCAA A 102 に準じる

※防水等級 (JIS C 0920) : IPX8 相当 (水没環境下でのご使用は製品の耐用年数が短くなります。)

表 - 3 自社試験 (参考)

試験項目	性能
商用周波耐電圧	常温水中 24 時間浸漬後 2.0kV/1 分→4kV/2 秒 (導体相互、導体-接地間) に耐えること。
常温水中浸漬試験	常温水 (水圧) 0.1MPa[1kgf/cm ²] 24 時間浸漬後、1000V κ で 2000M Ω 以上であること。
長期水中浸漬試験	連続浸漬 (2 年 6 ヶ月) を実施し浸水がないこと。
ヒートショック試験	-30℃ 2 時間 (恒温槽) → 常温 2 時間 → 70℃ 温水 2 時間のヒートサイクル各サイクルごとに常温時に 6D 径の曲げ 6 回行い絶縁抵抗 2000M Ω 以上であること。
振動試験	振幅 ±10mm 5Hz × 10 ⁶ 回で異常ないこと。
ガスリーク試験	0.2Mpa (2kg/cm ² (G)) 水中で漏れがないこと。

※自社試験 (参考) として行ったもので性能を保証するものではありません。

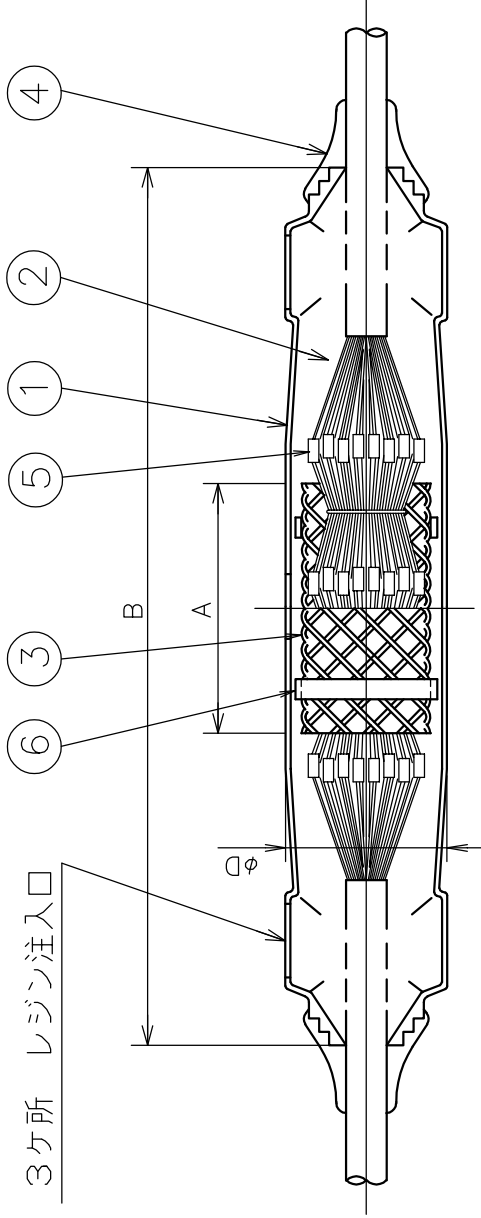
5. 検査

本品の検査は、構造・外観・員数を行うものとする。

6. 保証

保証期間は納入後 1 年とし、正常な使用状態で弊社の製造上問題により不具合が発生した場合のみ、不良品をお取替することに限定され、それ以外の責任は負いかねます。

以上



型番	各部寸法 (mm)		適用可能ケーブル 外径 (mm)	重量 (kg)
	A	B		
MO	-	185	40	0.4
M1-T	150	240	46	0.6

- 注) 1. MOにはスパークシールドは含まれていません。
 2. M1-TはM1(電力用)とケースが共用であるため、
 [M1]の刻印が記載されています。
 3. 表中のA寸法はスパークシールド長さを示します。
 4. 型番の選定は、ケーブル外径及び接続部の大きさ、
 ケース内のスペースを考慮して決定して下さい。
 5. コネクタはキットに含まれませんので、
 別途ご用意下さい。

番号	部品名称
1	保護ケース(二つ割り)
2	レジン
3	スペーサーメッシュシート
4	シールングテープ
5	コネクタ
6	ケーブルタイ

A: 2018.2.20.

第三角法

仕向先

尺度	1:N	単位	mm	2013年1月8日
承認	岡野 ^A	調査	池田 ^A	野田
製品質量		設計	池田	
仕No.		製図	池田	
設No.				

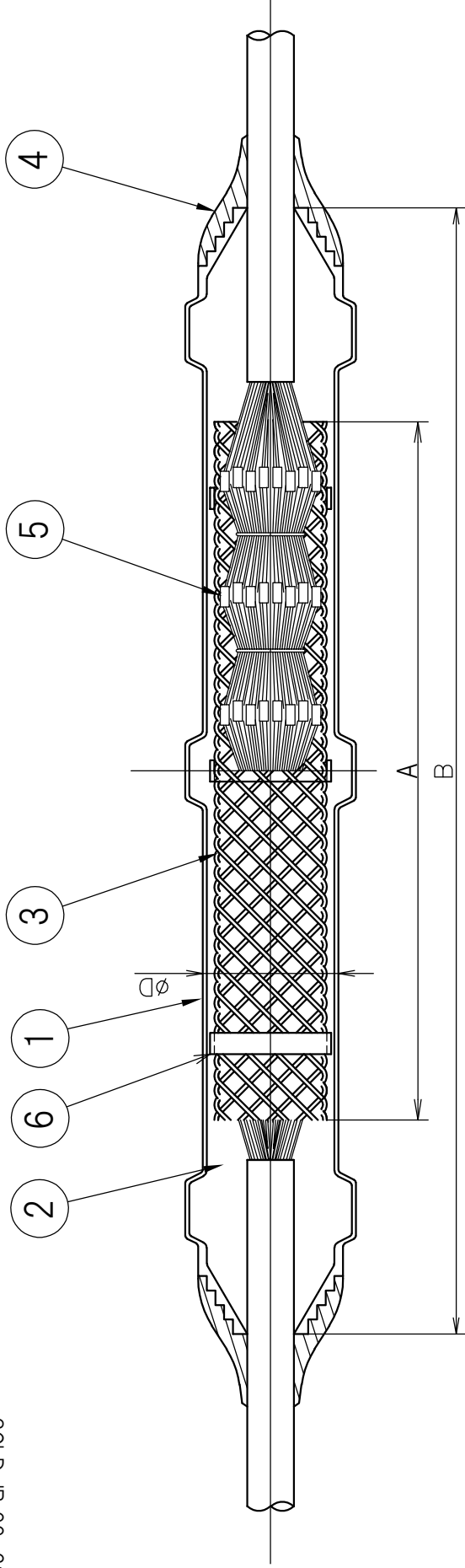
品名

通信および計装ケーブル用
セルパック(MO, M1-T)
直線接続図

SCLD.JB.99-2315

古河電工パワーステムズ株式会社

改訂



型番	各部の寸法(mm)		適用ケーブル 外径 (mm)	重量 (kg)
	A	B		
MZ1	220	400	47	1.2
MZ2	310	500	58	2.4
MZ3	400	600	68	3.5

番号	部品名称
1	保護ケース(二つ割り)
2	レジン
3	スペーサーメッシュシート
4	シーリングテープ
5	コネクター
6	ケーブルタイ

- 注 1. 表中のA寸法はスペーサーメッシュシート長さを示す。
- 注 2. 型番の選定はケーブル外径及び接続部の大きさ、ケース内のスペースを考慮して決定して下さい。
- 注 3. コネクターは、キットに含まれませんので別途ご用意下さい。

第三角法

仕向先

A:2018.2.20.
B:2019.3.11.

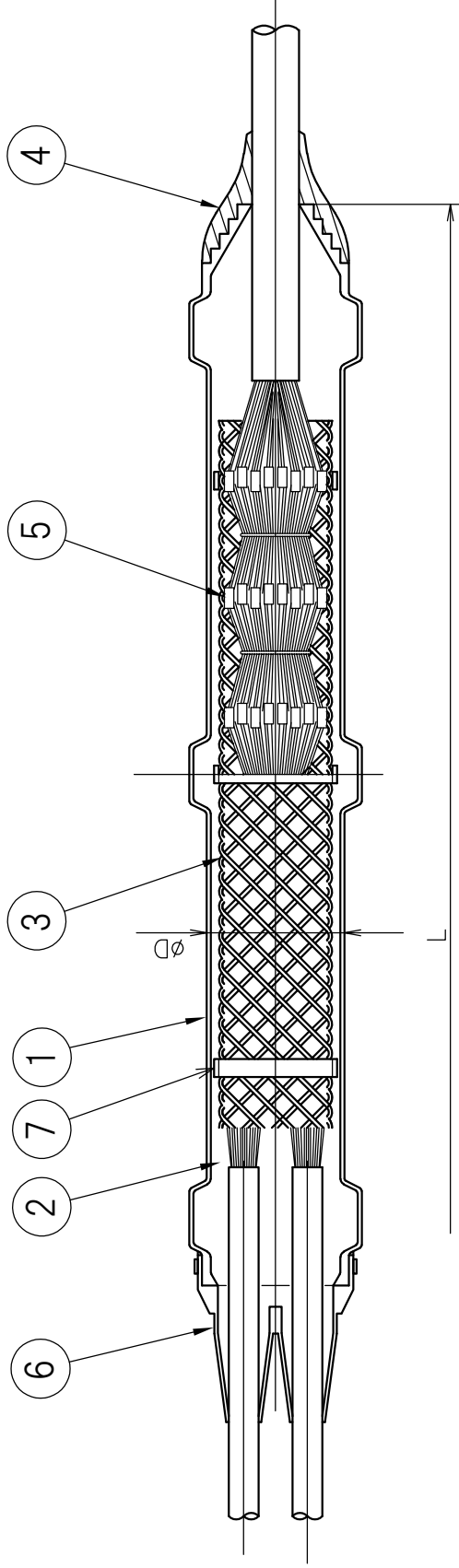
尺度	1:N	単位	mm	2013年1月8日
承認	関野	調査	関野	承認
仕No.		設計	佐藤	調査
設No.		製図	佐藤	設計

品名
通信および計装ケーブル用
セルパック(MZシリーズ)
直線接続図

SCLD.JB.99-2316

古河電工パワーシステムズ株式会社

改訂



型番	各部の寸法 (mm)		適用ケーブル 外径 (mm)	重量 (kg)	分岐 アダプタ 型番
	L	D			
MZ1	400	47(29)	10~30	1.2	MZD1
MZ2	500	58(39)	15~40	2.4	MZD2
MZ3	600	68(47)	20~50	3.5	MZD3,MZD3E

番号	部品名称
1	保護ケース(二つ割り)
2	レジン
3	スペーサーメッシュシート
4	シーリングテープ
5	コネクタ
6	分岐アダプタ
7	ケーブルタイ

- 注 1, 表中、() 内はスペーサーメッシュシート内径寸法を示す。
 2, 型番の選定はケーブル外径の他接続部の大きさ、
 ケースのスペースを考慮して決め下さい。
 3, コネクタは、キットに含まれませんので別途御用意下さい。
 4, 分岐アダプタの選定は、予め分岐側ケーブルの、
 外径より選定して下さい。
 分岐アダプタは、キットと別売りです。
 5, L寸法は切断前の保護ケース寸法です。

第三角法

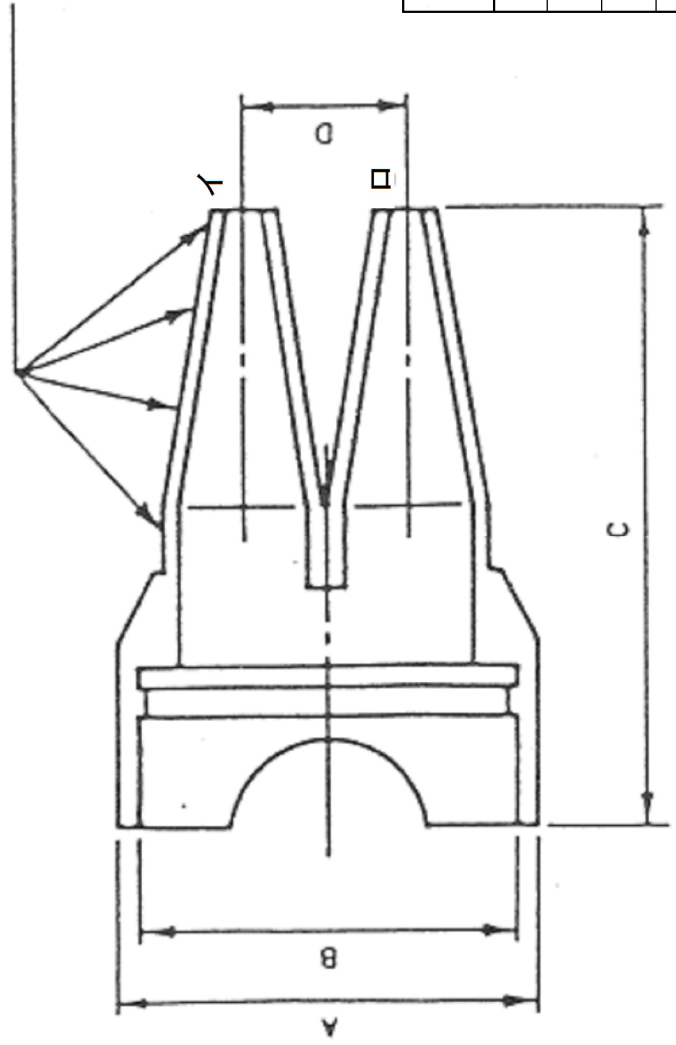
仕向先

A:2018.2.20.
B:2019.3.11.

尺度	1:N	単位	mm	2013年1月8日
承認	関野	調査	関野	
仕No.		設計	佐藤	
設No.		製図	佐藤	

古河電工パワーシステムズ株式会社

内径表示



Type	A (mm)	B (mm)	C (mm)	D (mm)	適用ケーブル 外径 (mm)	適用キット 型番
MZD1	50	44	73	19	イ, □	MZ1
MZD2	61	55	88	24	イ, □	MZ2
MZD3	71	65	100	29	イ, □	MZ3
MZD3E	71	65	100	29	イ	MZ3
					□	MZ3

注1. 本品はインシュロック (結束バンド) が付属します。
注2. 本品はセルパックと別売品となります。

第三角法		仕向先	
尺度	N 単位 mm	2013.1.8	
承認	安保	品名	
製品重量	安保	分岐アダプター	
仕NO.	設計 木村	SCLD.DB 59-1080	
設NO.	製図 木村	A	
古河電工パワーステムズ株式会社			
改訂	旧版: SSD.ZH-09007		
SCLD.DB.59.JDM.001.-----;YS.940301.1080.A			