

# 現場のお悩みを軽量化で解決! らくらく商品特集

エフレックスシステム ソリューション

## 樹脂製ハンドホール

特長

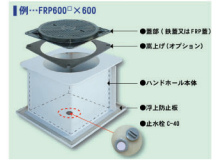
軽量:重量は同等コンクリート製品の1/10以下  
 簡単:現地での穴加工が容易  
 安全:重機に頼らない安全作業



主な用途

重機での搬入、据え付けが  
 困難な場所に最適です

基本構成

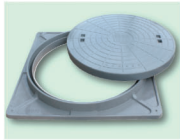


### 製品ラインナップ

有効寸法mm	開口径	参考重量kg	構造	型式	高さmm				
					500	600	900	1200	1500
450×450	Φ450	14	分離型	FRP450S-	CS500PL	-	-	-	-
600×600	Φ600	34・42	一体型	FRP600S-	-	CS600PL	CS900PL	-	-
900×900	Φ600	72・86	一体型	FRP900S-	-	-	CS900PL	CS1200PL	-
1200×1200	Φ600	152~228	分割型	FRP1200S-	-	-	CS900PL	CS1200PL	CS1500PL
1500×1500	Φ600	240	分離型	FRP1500S-	-	-	-	-	CS1500PL

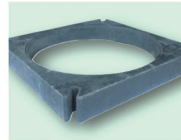
\*耐荷重性能を敷地内T-10相当に制限しております。 \*蓋の重量は含まれておりません。  
 \*止水栓(C-40)を標準装備しております。

### オプション品



#### FRP蓋

開口部Φ450用及びΦ600用、  
 簡易防水型(丸蓋、角枠)



#### 嵩上げ用部材

- 樹脂製開口部Φ600専用
- コンクリート製開口部Φ450用及びΦ600用



#### 塩ビ製軽量セパレーターH300

→ πアングル

### 樹脂製組立式ハンドホール「ROM-Box」

1段200mmの高さの側壁を積み重ねて現地で組み立てるタイプの樹脂製ハンドホールもご用意しております。  
 サイズは600×600、750×750、750×1550(mm)の3種類、高さは400、600、800、1000(mm)の4種類からお選びいただけます。  
 \*本製品は敷地内の歩行者荷重箇所でのみ使用可能です。

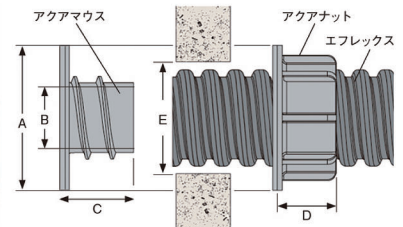
樹脂製ハンドホールとエフレックスの接続はねじこむだけで取り付けできるアクアコネクターをお使いください

## アクアコネクター

(単位:mm)

品番	A	B	C	D	E		隣り合うコアの中心間距離
	外径	内径	長さ	長さ	適用コア径	推奨値	
FOKC-30	74	25	30	25	42~50	45	90以上
FOKC-40	89	36	40	33	58~65	60	105以上
FOKC-50	98	44	50	40	68~75	70	115以上
FOKC-65	123	59	63	52	89~96	90	135以上
FOKC-80	138	73	74	60	106~112	110	175以上
FOKC-100	182	92.5	88	73	135~141	135	200以上
FOKC-125	213	108.5	110	90	165~170	170	230以上
FOKC-150	241	136	129	105	197~200	200	260以上

\*隣同士のサイズが異なる場合は、お問い合わせください。



施工手順  
 動画 ▶



# 古河エレコム

製品の仕様内容は予告なく変更することがありますのでご了承ください。

ご用命・お問い合わせは販売店までお願いします  
 販売店