

地中外壁用防水スリーブ

Pipe in Sleeve

パイプ・イン・スリーブ™



省力化

昨今の建設業界における「人手不足」の課題解決に寄与し、様々な建設現場での『省力化』を実現する製品。スリーブ管の納入時には、塩ビスリーブと貫通管エフレックス(FEP管)の外周空間(すき間)に、事前に加工作場にて防水処理を施し、プレハブ化してお届け。これにより、建設現場では通常の設定作業のみで、煩雑な防水処理作業は不要。取付もエフレックスへの接続のみ、人手不足が懸念される現場において、革新的かつ先進的な施工支援が可能です。

防水性向上

各建設現場のピット・地中梁スリーブと貫通管の、極狭すき間は「防水処理(シーリング材充填)」が義務づけられています。更に、2019年の大型台風第19号によって、地下部分に設置なされていた高圧受変電設備の冠水被害を切欠に、国土交通省・経済産業省から発布の「建築物における電気設備の浸水対策ガイドライン」が、各種事業者にも、提唱されている今、安全且つ安心な防水性能を有した『パイプ・イン・スリーブ™』をご提案します。

自由設計

現代の建設プロジェクトでは、熟練技能者の高齢化や若者離れといった課題により、作業効率/施工品質の両立が常に求められています。こうした課題の解決策として、加工作場によるプレハブ化技術の活用が注目されており、建設現場における恒常的な課題の改善に寄与するだけでなく、建築物の長寿命化を見据えた設備の保守・メンテナンス性も向上させます。これらの要件を満たす多機能かつ汎用性の高い製品~それが、地中外壁用防水スリーブ『パイプ・イン・スリーブ™』です。

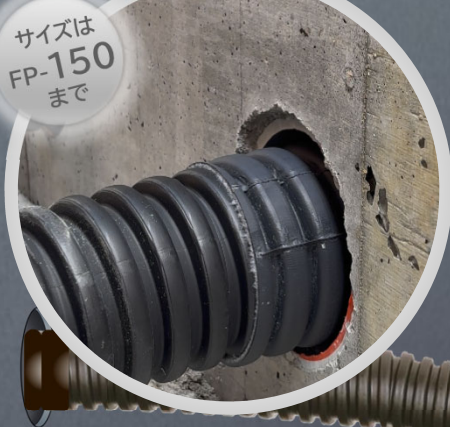
保守メンテナンス

FEP管引き通し配管、ベルマウス端末等 エフレックス(FEP管)の接続部品各種を、工事案件個々の建設現場仕様に合わせ、アレンジが可能です。常に、仕様変更が付き物である建設現場、電気配管路線の変更へも、フレキシブルな対処可能! 『パイプ・イン・スリーブ™』とは設計者には「多用途設計」が可能。且つ、施工者には「柔軟施工」で、双方Win-Win! リアルな防水性能を兼ね備えた次世代型地中梁スリーブです。

作業効率性・施工品質の両立!

特性1

サイズはFP-150まで



特性2

とめ太郎



特性3

狭



サイズラインナップは、スリーブ貫通管エフレックス(FEP管) **最大150mm 迄!**

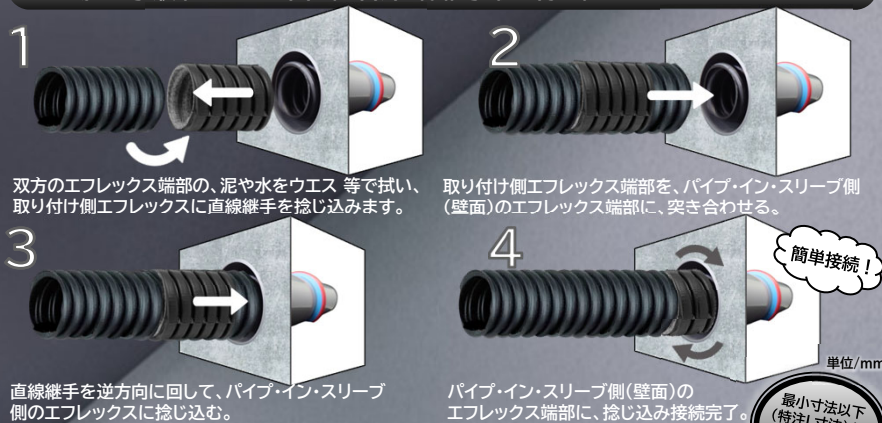
「ケーブル貫通部」には、お馴染みの非硬化止水材 **とめ太郎®**で浸水対策!

建屋外周・狭小空間でも、外壁からの突き出しが無く、接続が容易である。

●仕様・特記事項

製品名	パイプ・イン・スリーブ™ Pipe in Sleeve	
製品構成	スリーブ	硬質ポリ塩化ビニル管 JIS K 6741 VU 肉薄管 (VP 一般管) ※切断公差±2mm
	スリーブ貫通管	波付硬質ポリエチレン管 FEP管 エフレックス 専用 ※難燃FEP仕様は別途ご通知ください。
	シーリング材	硬化型防水材料(難燃性)
防水性能	0.1MPa×72hour	
	漏水なし (片側 50mm厚)	

●ご施工手順(FEP引き回し配管/直線継手取り付け)



品番 (型式)	貫通パイプサイズ ・ エフレックス FP-OO	外径 (mm)	内径 (mm)	スリーブサイズ ・ 塩ビ管 VU (VP)	外径 (mm)		厚さ (mm)		近似内径 (参考)	製作可能 最小寸法 L
					基本寸法	平均外径の 許容値	最小	許公差		
・PIS30U ・PIS30P	FEP(FP)-30	40	30	VU-50 VP-50	60	±0.2	1.8 4.1	+0.4 +0.8	56 51	230
・PIS40U ・PIS40P	FEP(FP)-40	54	42	VU-65 VP-65	76	±0.3	2.2 4.1	+0.6 +0.8	71 67	250
・PIS50U ・PIS50P	FEP(FP)-50	65	50	VU-75 VP-75	89	±0.3	2.7 5.5	+0.6 +0.8	83 77	270
・PIS65U ・PIS65P	FEP(FP)-65	85	66	VU-100 VP-100	114	±0.4	3.1 6.6	+0.8 +1.0	107 100	300
・PIS80U ・PIS80P	FEP(FP)-80	102	80	VU-125 VP-125	140	±0.5	4.1 7.0	+0.8 +1.0	131 125	330
・PIS100U ・PIS100P	FEP(FP)-100	130	100	VU-150 VP-150	165	±0.5	5.1 8.9	+0.8 +1.4	154 146	360
・PIS125U ・PIS125P	FEP(FP)-125	160	125	VU-200 VP-200	216	±0.7	6.5 10.3	+1.0 +1.4	202 194	400
・PIS150U ・PIS150P	FEP(FP)-150	189	150	VU-250 VP-250	267	±0.9	7.8 12.7	+1.2 +1.8	250 240	450

【ご注意】



必ず
お読み下さい

- ・本製品は、地中外壁用スリーブ(略 地中梁スリーブ)における、電気設備向け配管に適用します。
- ・本製品の、防水材料(シーリング材)の防水/水密性能は、社内測定値であり、保証値では御座いません。
- ・本製品は、完全防水を保証するものではありません。
- ・本製品は、地中埋設用ケーブル保護管エフレックス・難燃エフレックス専用となります。
- <設置(配管)>
 - ・本製品は、地盤沈下を想定される場所では、使用しないでください。
 - ・設置に際しては、監理者指導に基づき、適切な離隔設置を行ってください。
 - ・貫通パイプ(FEP管)は、壁面付近での極端な曲げ配管は行わないでください。
 - ・壁面付近の土砂填圧は、十分に行ってください。
 - ・製品本体に、パイプレーターを当てないようにしてください。
 - ・地中側は、エポキシ樹脂系接着剤等で、必ず壁面に配管を固定仕上げてください。
 - ・塩ビ管外周部への止水材の装着は、各メーカーの仕様書に基づいて、適切に実施ください。
 - ・本製品は、異種管継手(全タイプ)とは直接接続出来ません。施工の際は、必ずエフレックス短管を介して接続してください。
- <取扱・保管>
 - ・本製品は、水濡れ・湿気を避けるようにしてください。
 - ・本製品は、直射日光や雨の当たる場所での保管はお控えください。
 - ・本製品を、むやみに振り回したり、投げたりしないでください。
 - ・本製品、スリーブ・貫通管共に樹脂製のため、寒暖差により伸縮の可能性が有ります。ご留意ください。
 - ・本製品の、使用目的・用途以外のご使用は責任を負いかねますので、予めご了承ください。

取扱店

●企画・立案 **古河エレコム株式会社**
http://www.f-elecom.com/

●設計・製造 **EPJ株式会社** [イーピージェー]

〒103-0025
東京都中央区日本橋茅場町ブルーハイツ茅場町604号
TEL 03-5643-8137 FAX 03-5643-8138 MAIL info@epj-inc.co.jp